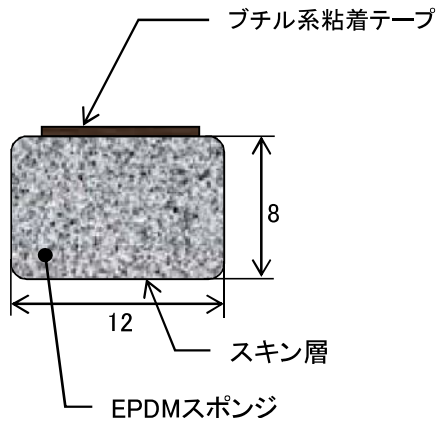


●●● コンクリート製品用簡易止水シール材 ●●●

エアーシール @ 812 商品番号: 44375

このエアーシールは今までにない超軟質スポンジゴムで据え置きタイプの圧縮荷重がかけられない2次製品に対して容易に使用して頂けるシール材として開発しました。押出スポンジゴムなので製品の長尺化も可能であり、また表面にスキン層(保護層)がついており、止水性能や圧縮復元性も従来のスポンジ(当社比)と比べると向上しました。

■製品図■



■特長■

**超軟質押出しスポンジ**  
 当社独自の押出し工法により超軟質押出しスポンジの製造に成功しました。据置き製品に対しても簡単に締め込むことが可能になります。  
 また耐候性試験100時間(屋外1年放置状態に相当)の試験においても、止水性能・圧縮復元率ともにほとんど影響がありませんでした。

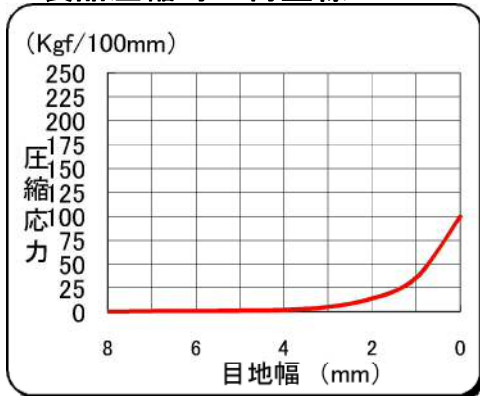
■適合2次製品■

U字構・L型擁壁等の簡易止水製品

■梱包(荷姿)■

20M×15巻入り(300M/ケース)

■製品圧縮時の荷重線■

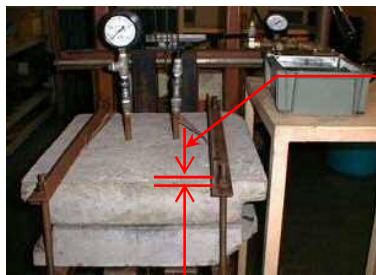


■製品の基本物性■

試験項目	規格
引張強度 (kg/cm <sup>2</sup> )	2~8
伸び (%)	200以上
密度 (g/cm <sup>3</sup> )	0.1~0.3
耐候性(100時間)	外観
耐寒性 (°C)	-30°C
圧縮荷重 (kg/100mm)	3±2
圧縮永久歪み (%)	60以下

■水密テスト■

コンクリート水密試験機



目地幅

結果

圧力 (MPa)	目地幅(mm)			
	1	2	3	4
0.01	○	○	○	×
0.02	○	○	×	×
0.03	○	○	×	×
0.04	○	○	×	×

○3分保持 ×漏水

\* 当社コンクリート水密試験でのデータです(保証値ではありません)。実際の使用条件等により、止水性能が異なる場合があります。

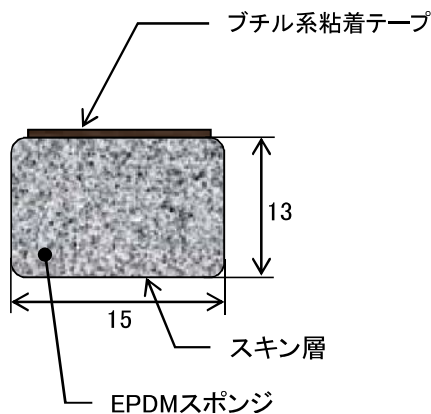
製品改良のため、製品仕様・梱包・価格などを予告なく変更する事がありますので、あらかじめ御了承下さい。

●●● コンクリート製品用簡易止水シール材 ●●●

**エアースील @ 1315 商品番号:44812**

このエアースीलは今までにない超軟質スポンジゴムで据え置きタイプの圧縮荷重がかけられない2次製品に対して容易に使用して頂けるシール材として開発しました。押しスポンジゴムなので製品の長尺化も可能であり、また表面にスキン層(保護層)がついており、止水性能や圧縮復元性も従来のスポンジ(当社比)と比べると向上しました。

■製品図■



■特長■

**超軟質押しスポンジ**  
 当社独自の押し工法により超軟質押しスポンジの製造に成功しました。据置き製品に対しても簡単に締め込むことが可能になります。  
 また耐候性試験100時間(屋外1年放置状態に相当)の試験においても、止水性能・圧縮復元率ともにほとんど影響がありませんでした。

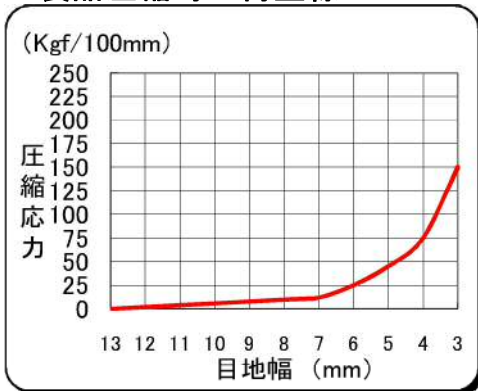
■適合2次製品■

U字構・L型擁壁等の簡易止水製品

■梱包(荷姿)■

13M×15巻入り(195M/ケース)

■製品圧縮時の荷重線■

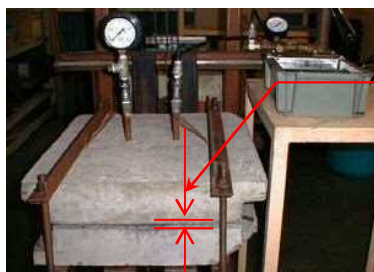


■製品の基本物性■

試験項目	規格
引張強度 (kg/cm <sup>2</sup> )	2~8
伸び (%)	200以上
密度 (g/cm <sup>3</sup> )	0.1~0.3
耐候性(100時間)	外観
耐寒性 (°C)	-30°C
圧縮荷重 (kg/100mm)	3±2
圧縮永久歪み (%)	60以下

■水密テスト■

コンクリート水密試験機



目地幅

結果

圧力 (MPa)	目地幅(mm)			
	5	7	9	11
0.02	○	○	○	○
0.04	○	○	○	○
0.06	○	○	○	×
0.08	○	○	×	×

○3分保持    ×漏水

\* 当社コンクリート水密試験でのデータです(保証値ではありません)。実際の使用条件等により、止水性能が異なる場合があります。

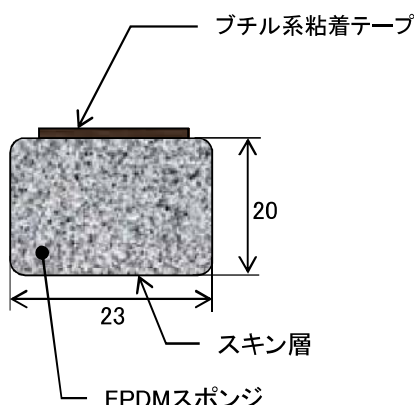
製品改良のため、製品仕様・梱包・価格などを予告なく変更する事がありますので、あらかじめ御了承下さい。

●●● コンクリート製品用簡易止水シール材 ●●●

**エアーシール @ 2023 商品番号: 45419**

このエアーシールは今までにない超軟質スポンジゴムで据え置きタイプの圧縮荷重がかけられない2次製品に対して容易に使用して頂けるシール材として開発しました。押出スポンジゴムなので製品の長尺化も可能であり、また表面にスキン層(保護層)がついており、止水性能や圧縮復元性も従来のスポンジ(当社比)と比べると向上しました。

■製品図■



■特長■

**超軟質押し出しスポンジ**  
 当社独自の押し出し工法により超軟質押し出しスポンジの製造に成功しました。据置き製品に対しても簡単に締め込むことが可能になります。  
 また耐候性試験100時間(屋外1年放置状態に相当)の試験においても、止水性能・圧縮復元率ともにほとんど影響がありませんでした。

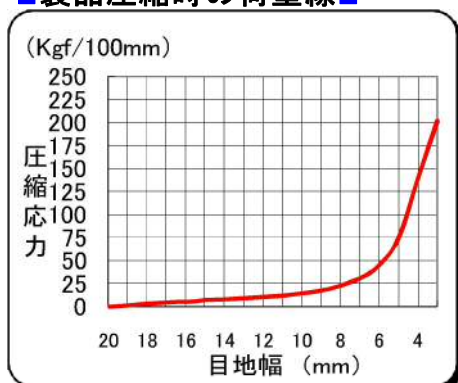
■適合2次製品■

U字構・L型擁壁等の簡易止水製品

■梱包(荷姿)■

8M×10巻入り(80M/ケース)

■製品圧縮時の荷重線■

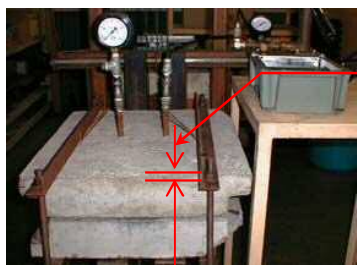


■製品の基本物性■

試験項目	規格
引張強度 (kg/cm <sup>2</sup> )	2~8
伸び (%)	200以上
密度 (g/cm <sup>3</sup> )	0.1~0.3
耐候性(100時間)	外観
耐寒性 (°C)	-30°C
圧縮荷重 (kg/100mm <sup>2</sup> )	3±2
圧縮永久歪み (%)	60以下

■水密テスト■

コンクリート水密試験機



目地幅

結果

圧力 (MPa)	目地幅 (mm)			
	4	6	8	10
0.02	○	○	○	○
0.04	○	○	○	○
0.06	○	○	○	×
0.08	○	○	×	×

○3分保持 ×漏水

\* 当社コンクリート水密試験でのデータです(保証値ではありません)。実際の使用条件等により、止水性能が異なる場合があります。

製品改良のため、製品仕様・梱包・価格などを予告なく変更する事がありますので、あらかじめ御了承下さい。