

『安心を力強く支える』

PC矢板は厳しい品質管理のもとで生産される製品で、耐久性に富み、施工性に優れた製品として多様化する設計・施工条件に十分対応でき、安心してご使用いただける製品です。

PC矢板は永久構造物として開発された製品であり、道路・鉄道・河川・港湾等に広く採用されています。

PC矢板の特長

1- 丈夫で効率的。

PC矢板は耐衝撃性に優れているばかりでなく、断面の薄さが打ち込み時の貫入抵抗を減少させ、施工も極めて効率的です。

2- 経済性に優れています。

工場製品のため、気象条件に左右されることなく施工できるので工期の短縮が図れ経済的です。また、規格品のため納期の短縮も図れます。

3- 土地の有効利用が可能。

直立した壁を構築することができることや部材種類が豊富なため、土地に合わせた設計・選択により、土地活用面積を多くとることが可能になります。

4- 景観に配慮。

コンクリート製品のため、錆の心配はありません。鋼矢板と違い、錆による河川環境の悪化や道路部等における地域住民の方々への錆問題を解決します。

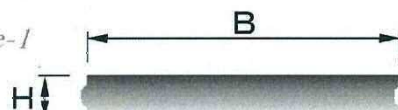
5- 永久構造物。

PC矢板は永久構造物として開発された製品で、多用途に数多くの実績を残しております。

■ P C 矢板 規格表 ■

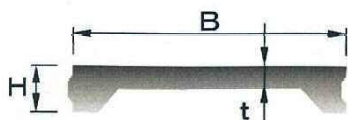
Grade-1 平形 (呼び名 : 0.5m, 1.0m)

■ Hiragata-grade-1

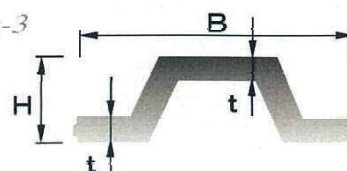


呼び名(幅)	高さ H mm	ひび割れモーメント kN・m	長さ (L) m																				
			0.5m	1 m	2.5	3.0	3.5	4.0	4.5	5.0	5.5	6.0	6.5	7.0	7.5	8.0	9.0	10	11	12	13	14	
SF60H	SF60	60	4	8	○	○	○	○	○														
SF70H	SF70	70	5.5	11	○	○	○	○	○	○	○												
SF80H	SF80	80	7.5	15		○	○	○	○	○	○	○											
SF90H	SF90	90	10	20			○	○	○	○	○	○	○	○	○	○							
SF100H	SF100	100	11	22			○	○	○	○	○	○	○	○	○	○							
SF110H	SF110	110	15	30				○	○	○	○	○	○	○	○	○	○						
SF120H	SF120	120	18	36					○	○	○	○	○	○	○	○	○	○					
SF130H	SF130	130	22	44						○	○	○	○	○	○	○	○	○	○				
SF140H	SF140	140	25	50							○	○	○	○	○	○	○	○	○				
SF150H	SF150	150	29	58								○	○	○	○	○	○	○	○	○			
SF160H	SF160	160	34	68									○	○	○	○	○	○	○	○	○		
SF180H	SF180	180	42	84											○	○	○	○	○	○	○	○	
SF190H	SF190	190	45	90												○	○	○	○	○	○	○	○
SF200H	SF200	200	51	102													○	○	○	○	○	○	○
SF220H	SF220	220	65	130															○	○	○	○	○

■ Mizogata-grade-2



■ Namigata-grade-3

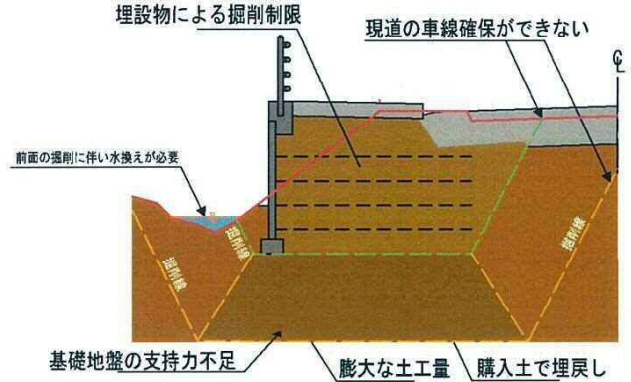
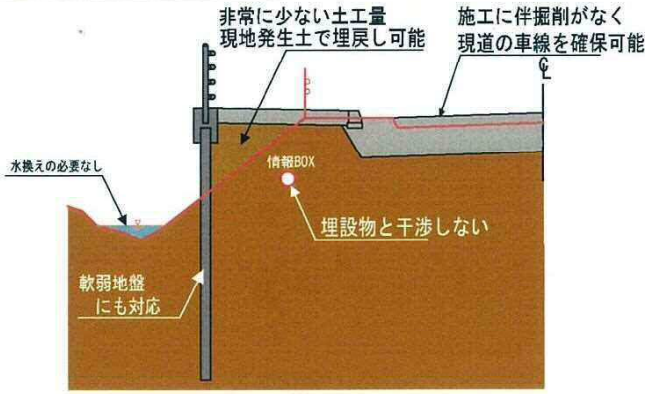




モデルケースによる工法比較

PC矢板工法

補強土壁工法



用地に余裕がない場合や掘削が困難である場合、また、現況交通・周辺環境への影響など施工条件が厳しい状況等に、**PC矢板は、“力”を発揮いたします。**

